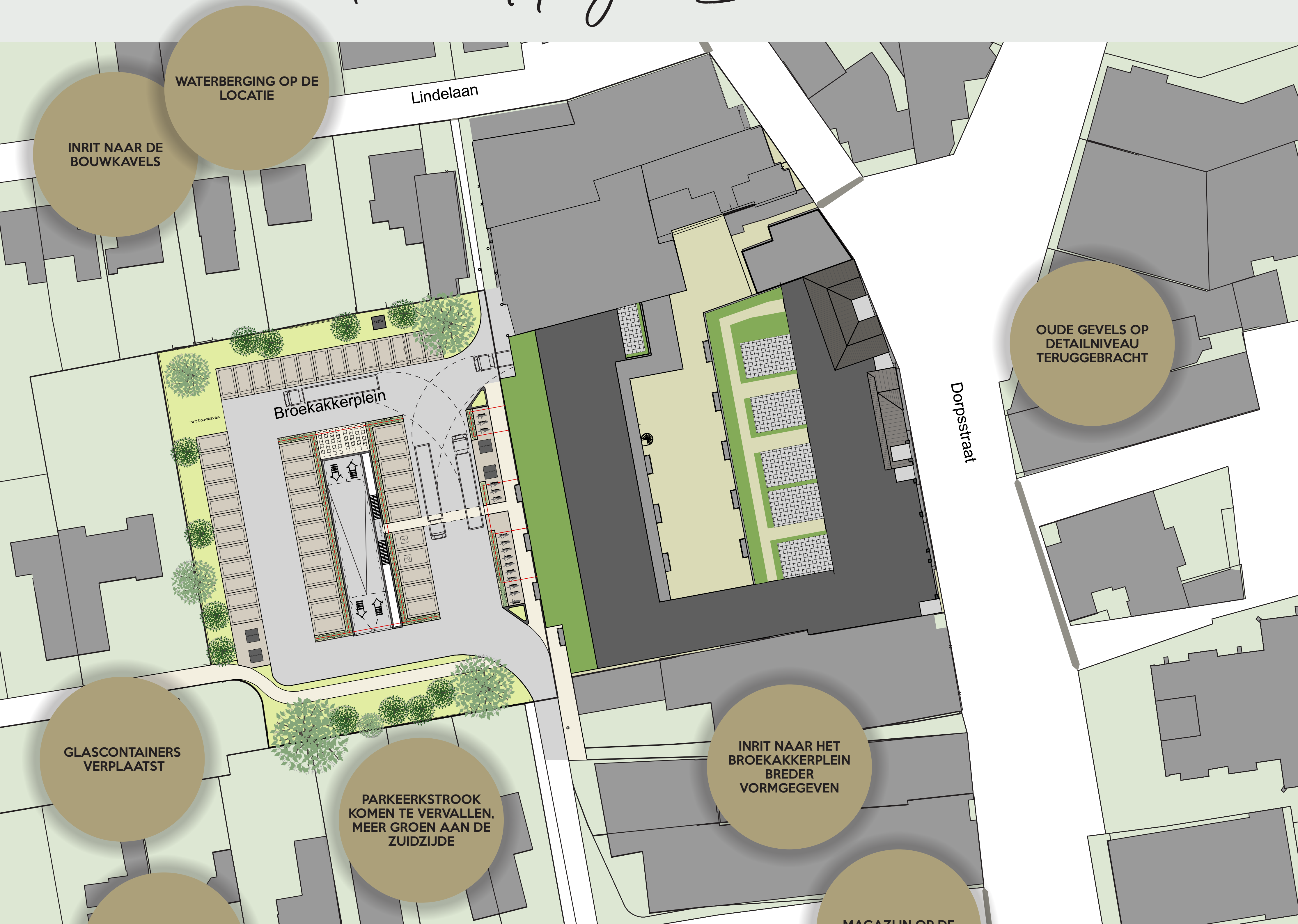
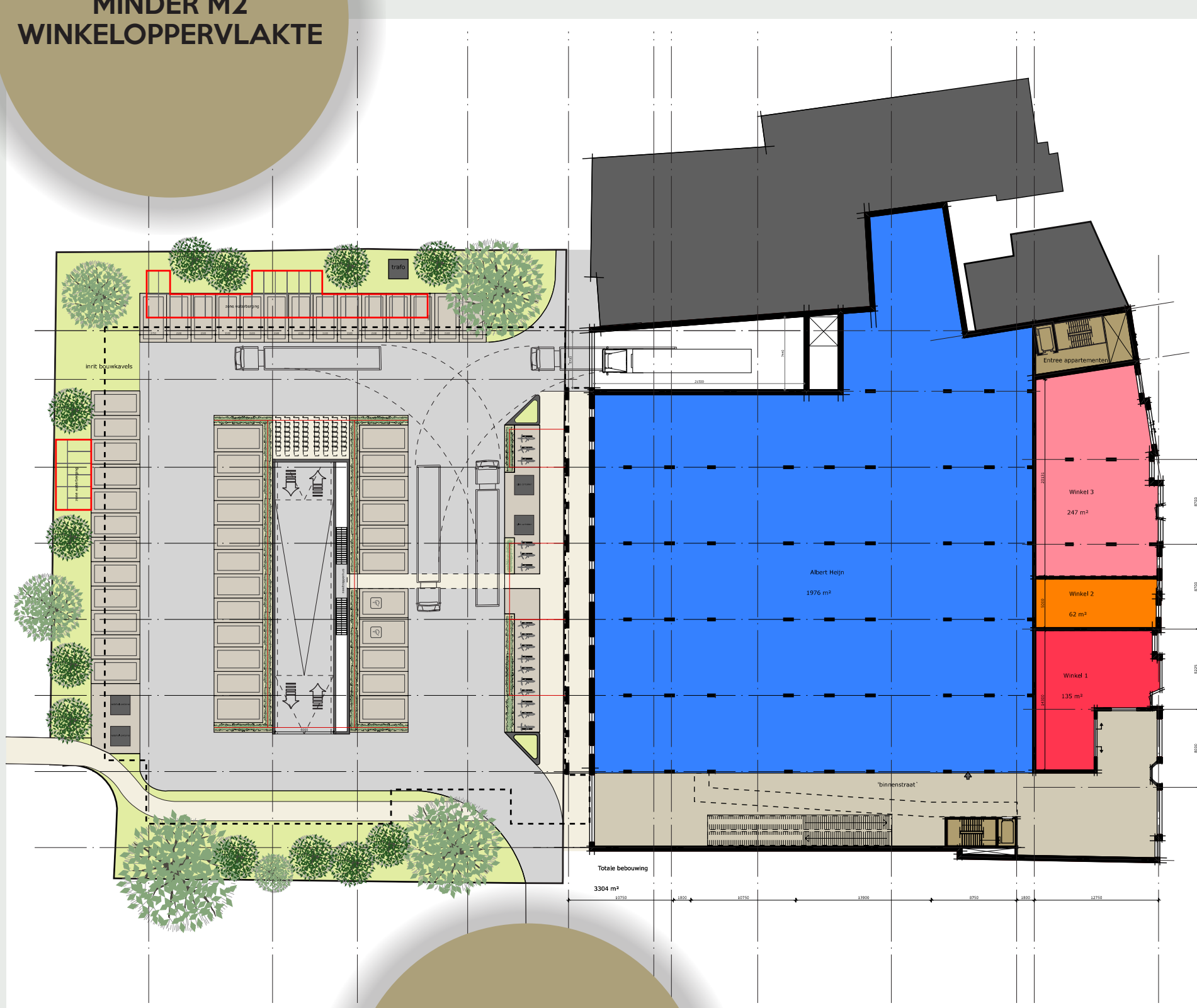


# AANGEPAST

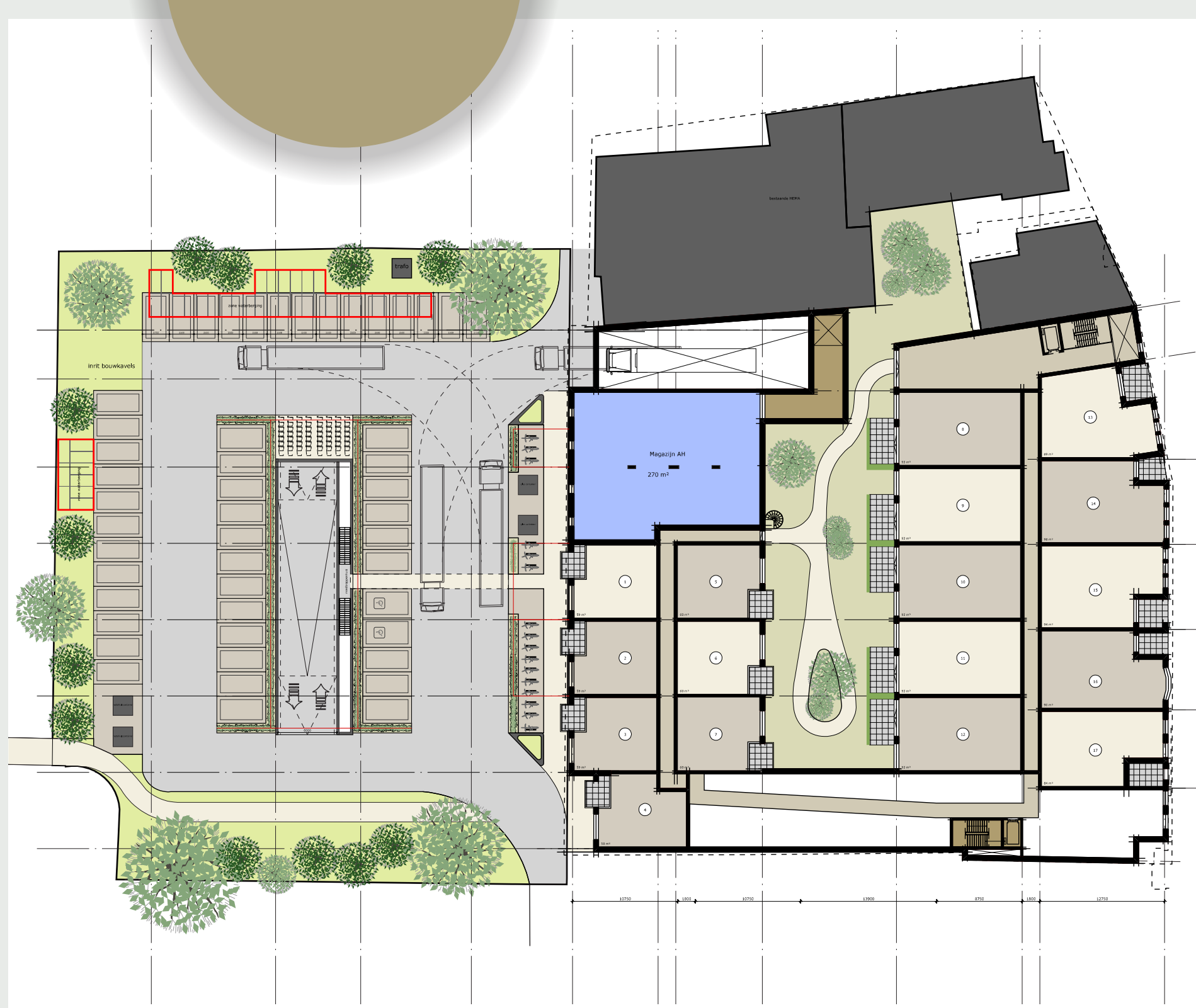
*Albert Heijn Bennekom*



BEGANE GROND



EERSTE VERDIEPING



MEER WINKELS AAN DE DORPSTRAATZIJDE



# DORPSSTRAAT

## *Vitgelicht*



NIEUWE WINKELS  
AAN DE DORPSSTRAAT!  
FIJN VERTOEVEN  
IN WINKELGEBIED

WONEN OP DE  
VERDIEPING: GEEN  
DICHTE GEVELS

DE RIJKE HISTORIE ALS  
LEIDRAAD



STATUUR VAN 'HOTEL  
RAWANG'  
TERUGBRENGEN



MAAT EN SCHAAL  
DORPSSTRAAT  
HERSTELD

DOORGAANDE  
VERBINDING HOGEWEG  
- BROEKACKERPLEIN -  
DORPSSTRAAT



# BROEKAKKERPLEIN

## *Vitgelicht*

LADEN EN LOSSEN  
VOLLEDIG INPANDIG

DOORGAANDE  
VERBINDING HOGEWEG  
- BROEKAKKERPLEIN -  
DORPSTRAAT

STEVIGE GROEN  
OMZOOMING

BOVENSTE LAAG  
TERUGLIGGEND

EXTRA GROEN OP  
BROEKAKKERPLEIN

VEILIGE  
VERKEERSITUATIE

STOERE BAKSTEEN-  
ARCHITECTUUR, OPEN  
WOONGEVEL, SOCIALE  
VEILIGHEID EN  
WOONSFEER



# BINNENTUIN

*Uitgelicht*

WONEN  
'OP DE WINKELS'  
AAN FRAAIE INTERNE  
DAKTUIN

OOK GROENE DAKEN  
NAAR DE ACHTERZIJDE

DIVERS AANBOD  
APPARTEMENTEN

SOCIALE CONTROLE



# BROEKAKKERPLEIN

## Beplantingen

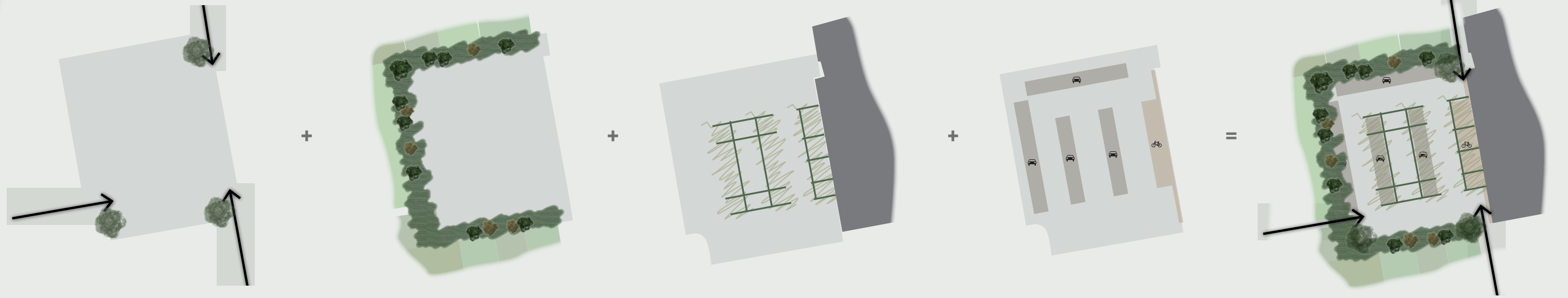
RUIMTELIJK CONCEPT  
BROEKAKKERPLEIN

HERKENBARE ENTREES

ROBUUSTE RAND

RANK EN RIJK PLEIN

PARKEREN ZONEREN



FLEXIBEL GEBRUIK

AANTREKKELIJK EN  
GROEN PLEIN

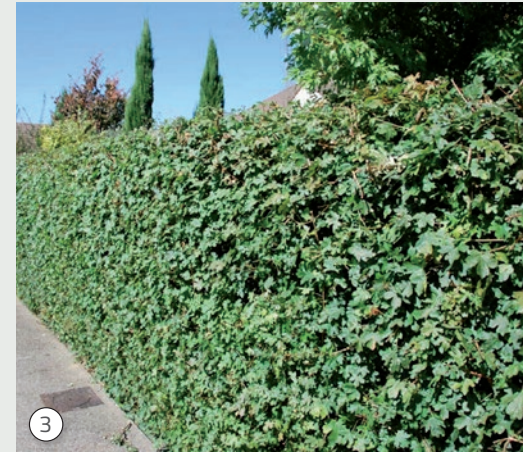
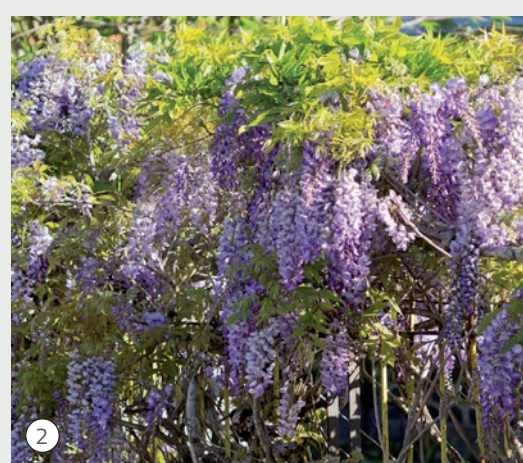
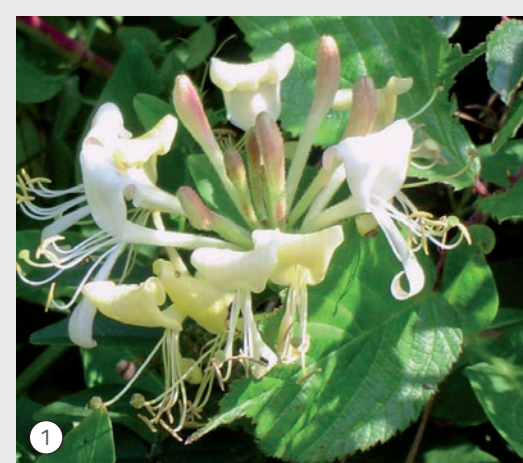
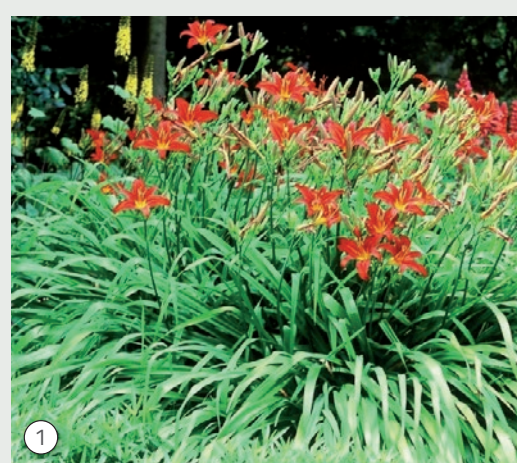
### Bomen

KLEURRIJKE EN  
BIODIVERSE  
BEPLANTINGEN

### Heesters

### Vaste planten

### Klimplanten & haag



1. Zilveresdoorn
- 2A. Krentenboompje
- 2B. Sierappel
- 2C. Bosnische den
3. Bestaande bomen behouden

1. Hertshooi (0.5 - 0.7 m)  
Bruidsbloem (0.60 - 0.80 m)
2. Gewone sneeuwbes (1.00 - 1.50 m)  
Spierstruik (1.50 - 2.00 m)
3. Schijnhulst (1.50 - 2.00 m)  
Boerenjasmijn (2.50 m)  
Canadese kornoelje (3.00 m)
4. Rode kornoelje - Cornus sanguinea (3.00 m)

1. Dag Lelie
2. Salie  
Kattenkruid  
Brandkruid  
Bloedooievaarsbek
3. Lampepoetersersgras

1. Kamperfoelie
2. Blauwe regen  
Bosrank
3. Veldesdoorn

KLIMAATADAPTIEF EN  
KLIMAATROBUUST

GROEN ZORGT VOOR  
EEN SCHADUWRIJK EN  
SFEERVOL PLEIN!